

### SST-Tischplattenmodule Größe S, SL, M, L

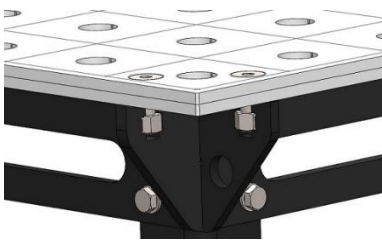
Temputec Platten für Systemarbeitsstische zur Verwendung auf individuellen Unterbau oder Gestellen sowie zur Integration in bestehende Anlagen. SST Systemplatten verfügen über Ø28 Lochraster. Die Lochgeometrie ermöglicht vielfältige Spannungsvarianten oder auch Befestigungsoptionen für Bearbeitungs- oder Montagetechnik.

Bezeichnung	SST 16 S	SST 16 SL	SST 16 M	SST 16 L
Typ-Nr.:	103201	103202	103203	103204
Abmessungen der Arbeitsfläche	1400 x 900(mm)	1950 x 950(mm)	2480 x 1230(mm)	2980 x 1480(mm)
Stärke der Tischplatte dual	16mm	16mm	16mm	16mm
Optionale Stärken der Tischplatten	35mm (weitere auf Anfrage)			
Material der Tischoberplatte	siehe Tabelle	siehe Tabelle	siehe Tabelle	siehe Tabelle
Lochdurchmesser	Ø 28mm	Ø 28mm	Ø 28mm	Ø 28mm
Linienraster/ Lochraster	100 x 100(mm)	100 x 100(mm)	100 x 100(mm)	100 x 100(mm)
Traglast max.	2000 kg	2000 kg	2000 kg	2000 kg
Eigengewicht ca.	179kg	257kg	405kg	583kg



Bild exempl. : SST 16 SL

### Plattenkonstruktion



### Beschreibung

Dual gebautes Tischplattensystem aus je einer Ober- und Unterplatte mit integrierter Unterkonstruktion bestehend aus 2 Längsträgern und 3 Querträgern (4 Querträgern Gr. L) mit Ebenheit nach Werknorm WN5110000 in Anlehnung an DIN ISO 2768-2. Durch die duale Tischplatten-Bauart kann das Oberflächenmaterial anwendungsbezogen in unterschiedlichen Materialien realisiert werden (siehe Tabelle). In der Standardversion ist die Oberplatte in S355 (Unterplatte Standard S235) ausgeführt und mit einem Lochraster Ø28mm zum Einsatz vielfältiger Spannmittel ausgebildet (verfügbare Spann- und Aufspannmittel sowie Anbauteile in unserer Web-Site [www.temputec.de](http://www.temputec.de)). Auf der Platten-Oberfläche ist ein geometrisches Liniensystem zur einfachen optischen Orientierung beim Ausrichten eingraviert.

Durch die 8mm starken Ober- und Unterplatten ist die optimale Plattenstärke im Standard 16mm.

Material Tischoberplatte	optionale Materialbez.	Zugfestigkeit Mpa	Härte HV / (HBa)
Standard Stahl ST52	S355, 1.0976	Rm 430-550	ca. 175 / (128-163)
Höherfester Stahl ST70	S700, 1.8974	Rm 780-950	ca. 265 / (220-280)
Edelstahl VA	304, 1.4301, Niro	Rm 500-700	ca. 205 / (150-200)
Sonderwerkstoffe auf Anfrage	z.B.: Aluminium, elektrisch isolierende Materialien für Elektromontagen		

### Plattenunterkonstruktion



Bild: Größe S, SL, M

### Beschreibung

Die dual gebaute Arbeitsplatte wird durch eine robuste, in die Platte integrierte Unterkonstruktion ergänzt, welche einerseits der Platte die Ebenheit verleiht und andererseits das Untergestell aufnimmt, um die durch Belastung entstehenden Kräfte der Platte in das Gestell abzuleiten.

Die Unterkonstruktion besteht bei Standardmodellen aus 2 in die Platte integrierten 10mm Längsträgern sowie 3 (Größen S, SL, M) oder 4 (Größe L) integrierten 8mm Querträgern. Das Untergestell wird an den Schnittpunkten der Plattenunterkonstruktion aufgenommen. Die Träger sind in schwarz RAL 9005 ( KTL oder Pulver).



Bild: Größe L